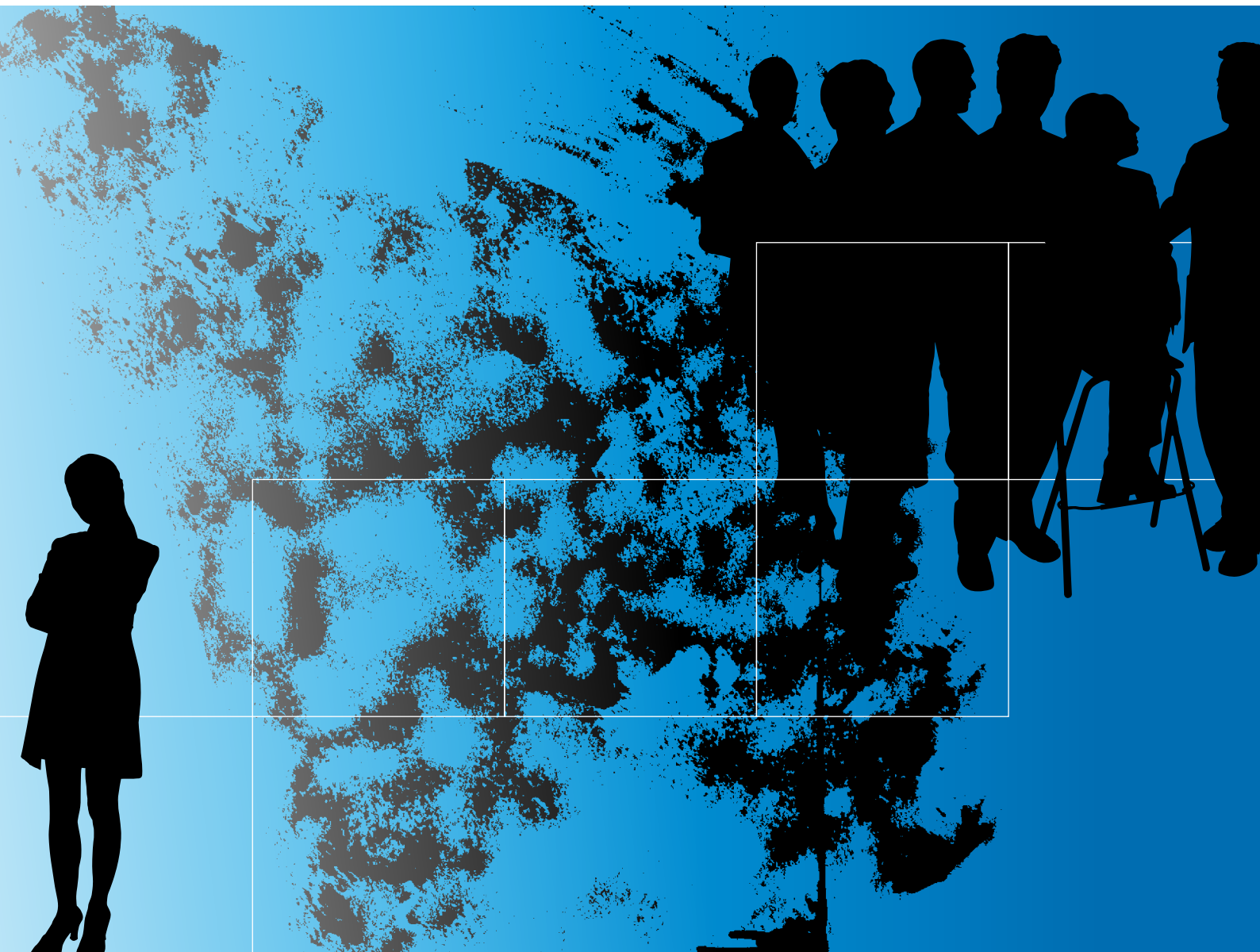


ERHVERVSSYGDOMME



Arbejdstilsynets årsopgørelse 2013

over anmeldte erhvervssygdomme og
sundhedsskadelige påvirkninger i arbejdsmiljøet



Bilag

Bilag til ”Anmeldte erhvervssygdomme 2013”

Tabel 1.1 Anmeldte erhvervssygdomstilfælde fordelt på sygdomsgruppe og år, 2013

Sygdomsgruppe	2011	2012	2013
Muskelskeletsygdomme	5.394	6.808	7.302
Øresygdomme	2.098	2.447	2.696
Psykiske sygdomme	2.766	3.890	4.646
Hudsygdomme	2.366	2.666	2.765
Luftvejssygdomme	637	659	660
Sygdomme i nervesystemet	445	460	566
Kræftsygdomme	471	484	537
Andre sygdomme	433	564	728
Ukendt	2850	1.931	1.418
I alt	17.460	19.909	21.318

Tabel 1.2 Anmeldte erhvervssygdomstilfælde med ukendt diagnose fordelt på legemsdel og år, 2013

Legemsdel	2011	pct.	2012	pct.	2013	pct.
Arm/Hånd	567	20	326	17	234	17
Ben/Fod	103	4	58	3	75	5
Hele leg./flere lemsdele	1.050	37	720	37	506	36
Psyken	767	27	561	29	432	30
Hofte	15	1	9	0	9	1
Hoved	182	6	138	7	90	6
Krop (torso) og organer	285	10	226	12	175	12
Nakke/Hals	50	2	36	2	22	2
Ryg	290	10	195	10	134	9
Skulder	308	11	222	11	142	10
Ukendt		0	1	0	31	2
Hovedtotal	2.850	100	1.931	100	1.418	100

Tabel 1.3 Anmeldte erhvervssygdomstilfælde fordelt på sygdomsgrupper og alder, 2013

Alder	Muskler	Psykisk	Hud	Ører	Luftveje	Nerver	Kræft	Andre	Ukendt	I alt
0-17	13		42		1	2	1	5	2	66
18-24	336	111	510	7	23	11	1	75	46	1.120
25-29	380	266	337	21	16	24		62	80	1.186
30-34	522	457	312	27	22	45	3	47	95	1.530
35-39	780	650	300	45	33	63	11	88	161	2.131
40-44	1.039	700	254	121	46	103	14	66	177	2.520
45-49	1.300	786	331	184	53	81	24	101	224	3.084
50-54	1.318	759	269	303	58	119	44	95	210	3.175
55-59	1.177	682	239	380	90	79	68	95	203	3.013
60-64	350	206	106	522	79	30	78	62	104	1.537
65+	86	29	65	1.086	239	9	292	32	116	1.954
Ukendt	1						1			2
I alt	7.302	4.646	2.765	2.696	660	566	537	728	1.418	21.318

Tabel 1.4 Anmeldte erhvervssygdomstilfælde i 2013 i branchegruppen "17 Kontor" fordelt på stillingsgrupper*

Stilling i branchegruppen kontor	
Sundhed, pleje- og omsorgsarbejde	919
Undervisning, forskning og pædagogisk arbejde	338
Arbejde i restaurant, køkken eller med rengøring	238
Arbejde med administration og kontorarbejde	893
E Håndværksarbejde i byggeri og anlæg	259
Mekaniker-, montør- og operatørarbejde	99
Transport- og lagerarbejde og renovation	91
Servicearbejde	121
Militært arbejde	11
Politi- og redningsarbejde	21
Industriarbejde	61
Landbrugs- og skovarbejde, fiskeri	45
Sports- og fritidsarbejde	3
Ukendt	89
I alt	3.188

*Stillingsgrupperne er Arbejdsskadestyrelsens gruppering af stilling.

Tabel 1.5 Anmeldelser med påvirkningsperiode 2010 -2013, antal og pct. , 2013

Sygdomsgruppe	Anmeldelser med	Alle	pct
	påvirkningsperiode	anmeldelser	
	2010-2013	2013	
Psykiske sygdomme	3.250	4.646	70
Hudsygdomme	1.568	2.765	57
Muskelskeletsygdomme	2.805	7.301	38
Sygdomme i nervesystemet	131	566	23
Luftvejssygdomme	126	659	19
Øresygdomme	65	2.696	2
Kræftsygdomme	3	486	1
Andre sygdomme	457	727	63
Ukendt	134	1.024	13
I alt	8.539	20.870	41

Tabel 1.6 Anmeldte tilfælde af erhvervssygdomme i Arbejdstilsynets 36 branchegrupper fordelt på køn, antal og antal pr. 10.000 beskæftigede* (incidens), 2013

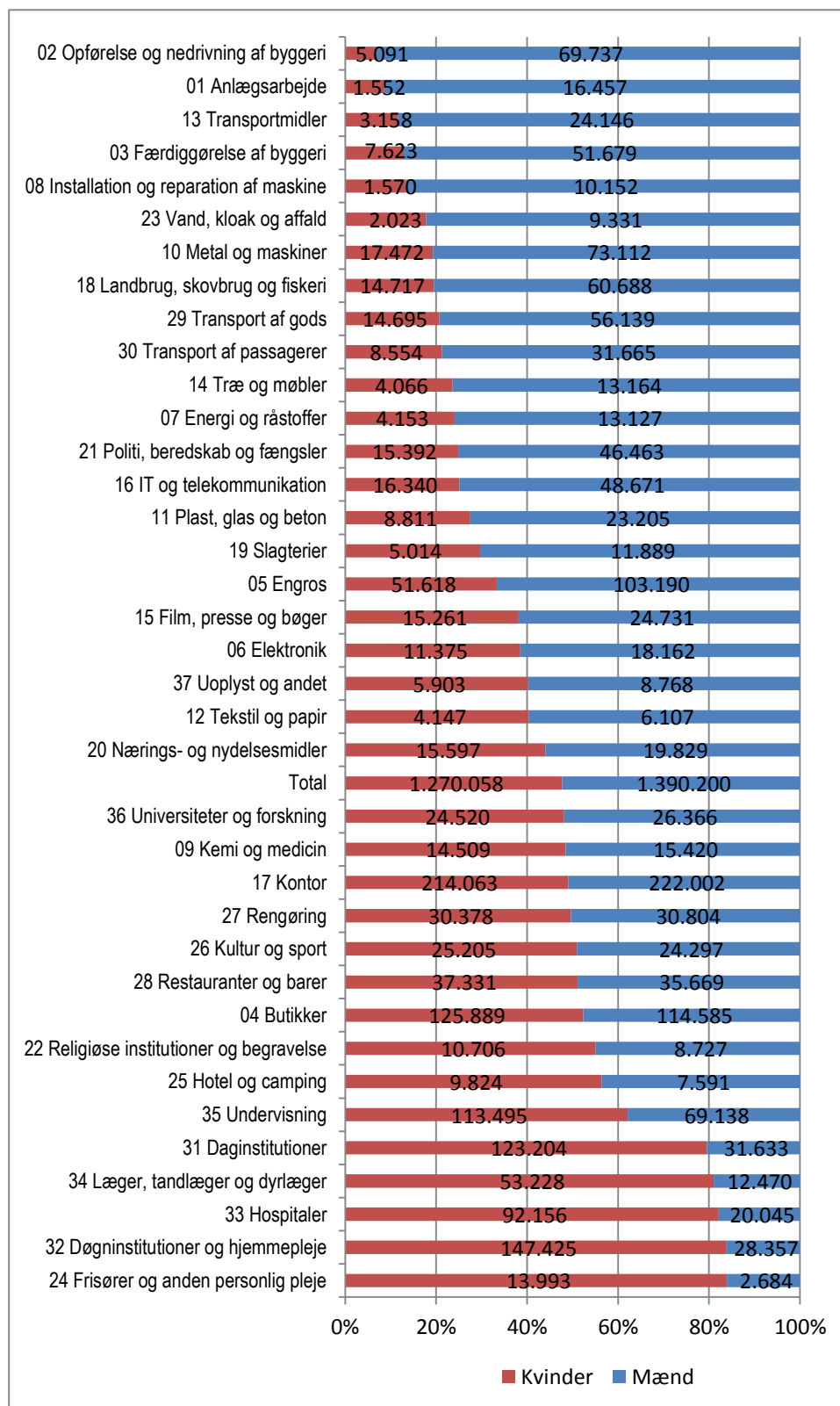
Branchegruppe	Kvinder	Mænd	I alt	<i>Incidens kvinder</i>	<i>Incidens mænd</i>	<i>Incidens i alt</i>
01 Anlægsarbejde	0	36	36	0	22	20
02 Opførelse og nedrivning af byggeri	25	884	909	49	127	121
03 Færdiggørelse af byggeri	104	569	673	136	110	113
04 Butikker	498	371	870	40	32	36
05 Engros	282	483	765	55	47	49
06 Elektronik	141	78	219	124	43	74
07 Energi og råstoffer	15	108	123	36	82	71
08 Installation, reparation af maskiner mm.	11	70	81	70	69	69
09 Kemi og medicin	108	65	173	74	42	58
10 Metal og maskiner	175	869	1.044	100	119	115
11 Plast, glas og beton	93	241	334	106	104	104
12 Tekstil og papir	50	72	122	121	118	119
13 Transportmidler	25	352	377	79	146	138
14 Træ og møbler	60	133	193	148	101	112
15 Film, presse og bøger	53	55	108	35	22	27
16 IT og telekommunikation	68	55	123	42	11	19
17 Kontor	2.337	907	3.245	109	41	74
18 Landbrug, skovbrug og fiskeri	116	258	374	79	43	50
19 Slagterier	142	263	405	283	221	240
20 Nærings- og nydelsesmidler	158	171	330	101	86	93
21 Politi, beredskab og fængsler	129	597	726	84	128	117
22 Religiøse institutioner og begravelsesvæsen	61	39	100	57	45	51
23 Vand, kloak og affald	10	98	108	49	105	95
24 Frisører og anden personlig pleje	226	7	233	162	26	140
25 Hotel og camping	77	27	104	78	36	60
26 Kultur og sport	86	62	148	34	26	30
27 Rengøring	327	161	489	108	52	80
28 Restauranter og barer	219	138	357	59	39	49
29 Transport af gods	155	379	534	105	68	75
30 Transport af passagerer	97	222	319	113	70	79
31 Daginstitutioner	657	102	759	53	32	49
32 Døgninstitutioner og hjemmepleje	1.064	114	1.178	72	40	67
33 Hospitaler	725	94	819	79	47	73
34 Læger, tandlæger og dyrlæger	278	24	302	52	19	46
35 Undervisning	590	220	810	52	32	44
36 Universiteter og forskning	144	41	185	59	16	36
Uoplyst og andet	307	653	964	520	745	657
Ukendt	1.397	2.239	3.643			
I alt	10.703	10.604	21.318	84	76	80

* Beregningerne bygger på Danmarks statistiks beskæftigelsestal – se bilag, figur 1.1. Incidensberegningerne sker med det forbehold at beskæftigelsen i anmeldeåret kan være forskellig fra beskæftigelsen i det tidsrum, hvor den skadelige påvirkning fandt sted.

Tabel 1.7 Anmeldte tilfælde af erhvervssygdomme fordelt på branchegrupper og sygdomsgrupper, 2013

Branchegruppe	Muskler	Øre	Psyriske	Hud	Luftveje	Nerver	Kræft	Andre	Ukendt	I alt
01 Anlægsarbejde	18	8	1		2	2		3	2	36
02 Opførelse og nedrivning af byggi	393	190	22	49	82	27	53	57	36	909
03 Færdiggørelse af byggeri	327	85	29	65	43	34	11	41	38	673
04 Butikker	343	40	197	179	12	22	1	26	50	870
05 Engros	355	112	112	58	25	24	9	25	45	765
06 Elektronik	124	18	27	27	7	9		1	6	219
07 Energi og råstoffer	31	46	13	2	14	1	5	4	7	123
08 Installation og reparation af mas	20	18	9	8	7	2	1	13	3	81
09 Kemi og medicin	81	18	23	25	8	4	1	6	7	173
10 Metal og maskiner	365	259	68	118	47	35	15	88	49	1.044
11 Plast, glas og beton	141	75	24	22	18	14	7	11	22	334
12 Tekstil og papir	57	29	6	6	6	5	1	2	10	122
13 Transportmidler	113	94	12	35	52	9	20	32	10	377
14 Træ og møbler	95	37	15	16	6	8	4	6	6	193
15 Film, presse og bøger	48	8	25	6	2	5	6	3	5	108
16 IT og telekommunikation	36	9	63	5	1	3		3	3	123
17 Kontor	1.070	166	1.228	346	58	82	21	65	209	3.245
18 Landbrug, skovbrug og fiskeri	162	53	23	52	18	13	2	36	15	374
19 Slagterier	258	53	9	19	2	19	1	12	32	405
20 Nærings- og nydelsesmidler	137	40	22	72	18	12		15	14	330
21 Politi, beredskab og fængsler	114	145	255	21	4	6	24	16	141	726
22 Religiøse institutioner og begrav	24	13	37	5	1	5	1	3	11	100
23 Vand, kloak og affald	48	22	13	7	6	2	2	4	4	108
24 Frisører og anden personlig plej	102	1	7	85	10	13	1	3	11	233
25 Hotel og camping	39	3	21	29	1	2		1	8	104
26 Kultur og sport	55	16	36	18	3	3	1	6	10	148
27 Rengøring	257	17	49	80	8	25	4	6	43	489
28 Restauranter og barer	129	7	37	139	8	11	1	12	13	357
29 Transport af gods	297	57	65	32	8	14	9	14	38	534
30 Transport af passagerer	130	44	71	14	11	7	11	7	24	319
31 Daginstitutioner	183	24	332	100	12	15	3	22	68	759
32 Døgninstitutioner og hjemmeplej	379	11	476	189	8	20	4	13	78	1.178
33 Hospitaler	257	13	250	193	11	13	20	17	45	819
34 Læger, tandlæger og dyrlæger	96	3	80	71	1	4	3	17	27	302
35 Undervisning	164	24	442	66	19	15	2	29	49	810
36 Universiteter og forskning	54	8	65	25	11	3	1	6	12	185
37 Uoplyst og andet	126	427	94	79	25	11	58	14	130	964
Ukendt	674	503	388	502	85	67	234	89	137	2.679
I alt	7.302	2.696	4.646	2.765	660	566	537	728	1.418	21.318

Figur 1.1 Beskæftigelsestal i Arbejdstilsynets 36 branchegrupper fordelt på mænd og kvinder, 2013



*Beskæftigelsen 2013 er baseret på Danmarks Statistiks registerbaserede arbejdsstyrkestatistik (RAS). Beskæftigelsen 2013 er fastsat ultimo november 2012..

Tabel 2.1 Anmeldelser vedrørende kemiske og industrielle påvirkninger fordelt på sygdomsgrupper

Metaller og metalsalte	
Sydomsgruppe	
Andre sygdomme	75
Hudsygdomme	117
Kræftsygdomme	14
Luftvejssygdomme	66
Muskelskeletsygdomme	1
Psykiske sygdomme	2
Sygdomme i nervesystem	1
I alt	276

Gasser og opløsningsmidler	
Sydomsgruppe	
Andre sygdomme	29
Hudsygdomme	59
Kræftsygdomme	9
Luftvejssygdomme	29
Muskelskeletsygdomme	2
Psykiske sygdomme	2
Sygdomme i nervesystem	23
Øresygdomme	1
I alt	154

Støv, fibre, røg og udstødningsgas	
Sydomsgruppe	
Andre sygdomme	36
Hudsygdomme	32
Kræftsygdomme	177
Luftvejssygdomme	373
Muskelskeletsygdomme	5
Sygdomme i nervesystem	1
I alt	624

Industriprodukter, olier mm.	
Sydomsgruppe	
Andre sygdomme	19
Hudsygdomme	881
Kræftsygdomme	32
Luftvejssygdomme	35
Muskelskeletsygdomme	1
Psykiske sygdomme	3
Sygdomme i nervesystem	3
Ukendt	1
I alt	975

Beskyttelseshandsker mm.

Sygdomsgruppe	
Andre sygdomme	1
Hudsygdomme	74
I alt	75

Vand og sæbe, rengøringsmidler mm.

Sygdomsgruppe	
Andre sygdomme	3
Hudsygdomme	1.596
Luftvejssygdomme	5
Muskelskeletsygdomme	1
Psykiske sygdomme	2
Sygdomme i nervesystem	1
I alt	1.608

Andre kemiske og industrielle faktorer

Sygdomsgruppe	
Andre sygdomme	32
Hudsygdomme	45
Kræftsygdomme	6
Luftvejssygdomme	41
Muskelskeletsygdomme	4
Psykiske sygdomme	4
Sygdomme i nervesystem	1
I alt	133