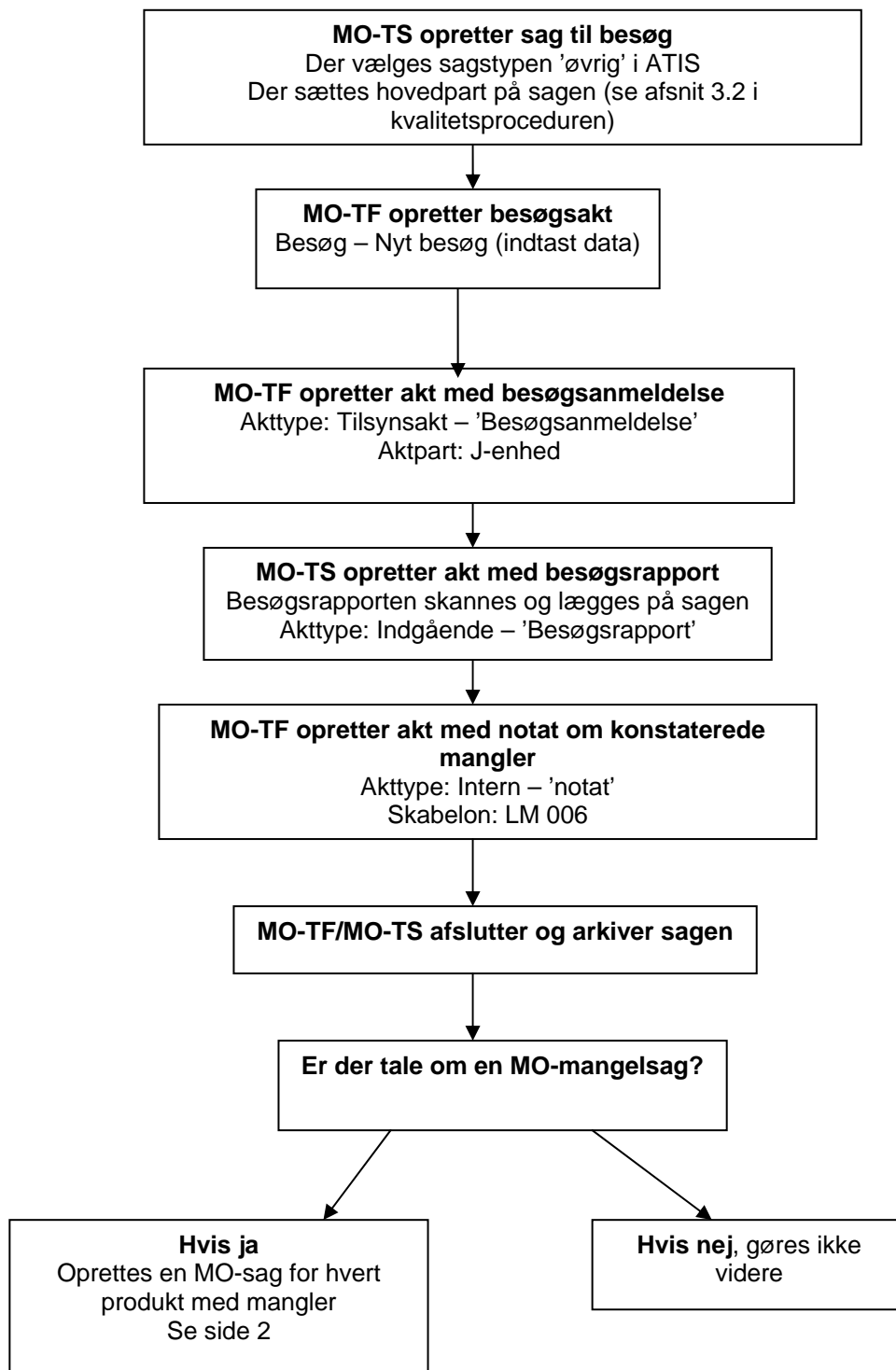


Supplerende retningslinier Registrering i ATIS af MO-sager	Træder i kraft den:	1. januar 2008
		Nr. F-1
Aktuel for: MO-tilsynsførende og MO-tilsynssupporter	Ansvarligt kontor:	VG

Registrering i ATIS af MO-sager

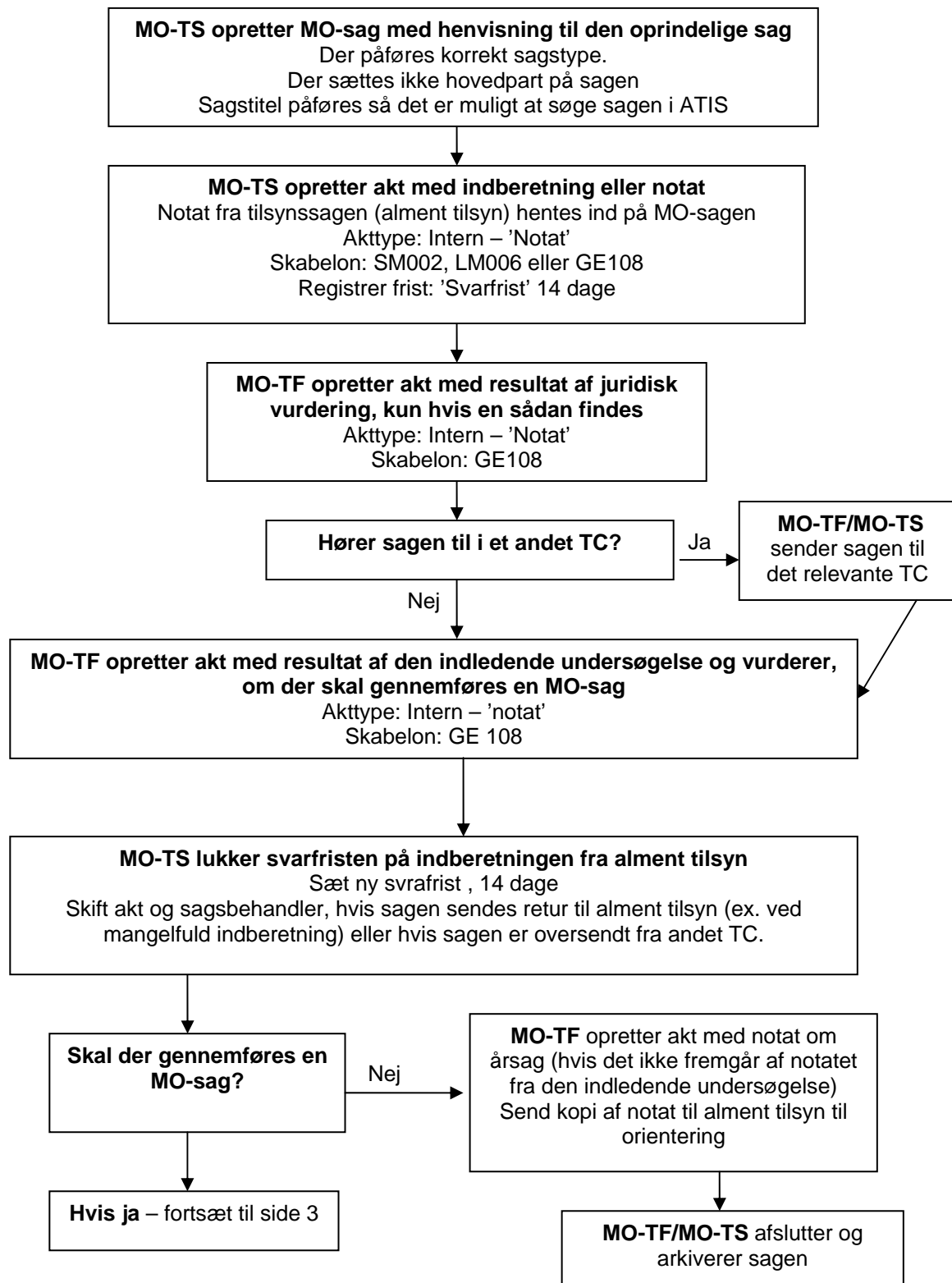
Opsøgende MO-tilsyn



Kvalitetsprocedurene er skrevet til de medarbejdere i Arbejdstilsynet, der planlægger og fører tilsyn med virksomhederne. Det betyder, at procedurene henvender sig til tilsynssupporten og til den tilsynsførende. Arbejdstilsynet har valgt at lade procedurene være offentligt tilgængelige.

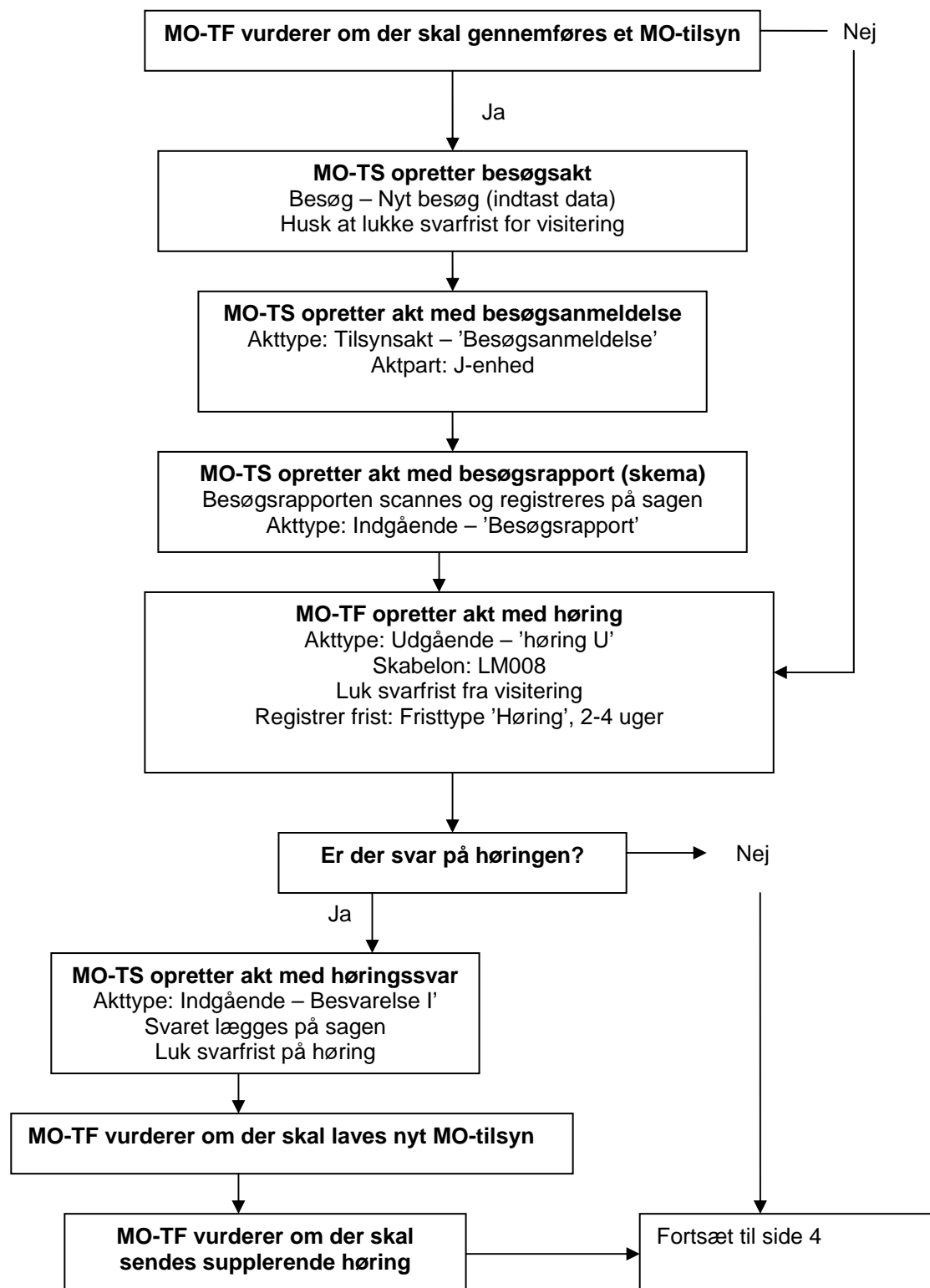
Supplerende retningslinier Registrering i ATIS af MO-sager	Træder i kraft den: 1. januar 2008
	Nr. F-1 Side 2 af 4
Aktuel for: MO-tilsynsførende og MO-tilsynssupporter	Ansvarligt kontor: VG

MO-mangelsager



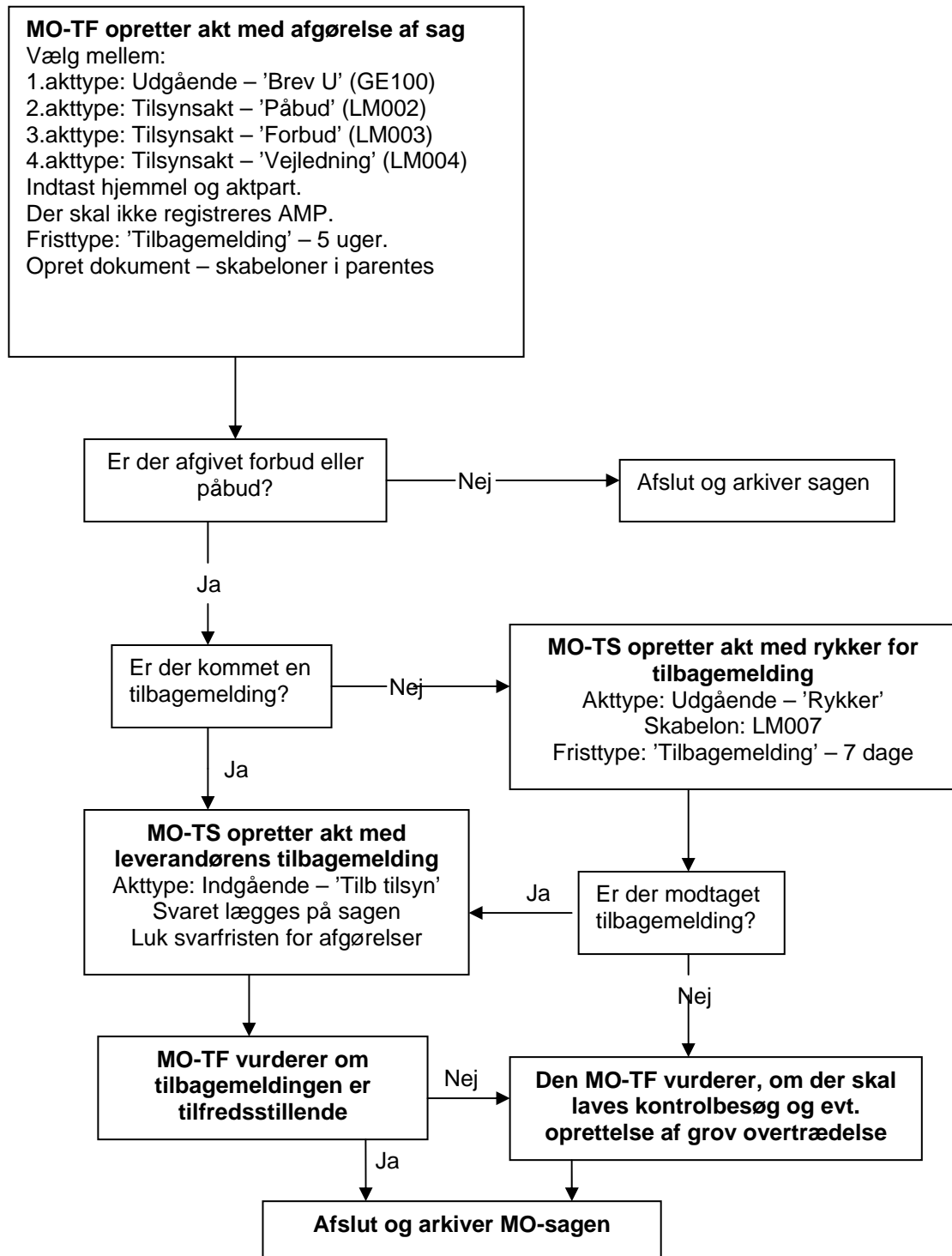
Kvalitetsprocedurene er skrevet til de medarbejdere i Arbejdstilsynet, der planlægger og fører tilsyn med virksomhederne. Det betyder, at procedurene henvender sig til tilsynssupporten og til den tilsynsførende. Arbejdstilsynet har valgt at lade procedurene være offentligt tilgængelige.

Supplerende retningslinier Registrering i ATIS af MO-sager	Træder i kraft den:	1. januar 2008
		Nr. F-1
Aktuel for: MO-tilsynsførende og MO-tilsynssupporter	Ansvarligt kontor:	VG



Kvalitetsprocedurene er skrevet til de medarbejdere i Arbejdstilsynet, der planlægger og fører tilsyn med virksomhederne. Det betyder, at procedurene henvender sig til tilsynssupporten og til den tilsynsførende. Arbejdstilsynet har valgt at lade procedurene være offentligt tilgængelige.

Supplerende retningslinier Registrering i ATIS af MO-sager	Træder i kraft den:	1. januar 2008
		Nr. F-1
Aktuel for: MO-tilsynsførende og MO-tilsynssupporter	Ansvarligt kontor:	VG



Kvalitetsprocedurene er skrevet til de medarbejdere i Arbejdstilsynet, der planlægger og fører tilsyn med virksomhederne. Det betyder, at procedurene henvender sig til tilsynssupporten og til den tilsynsførende. Arbejdstilsynet har valgt at lade procedurene være offentligt tilgængelige.